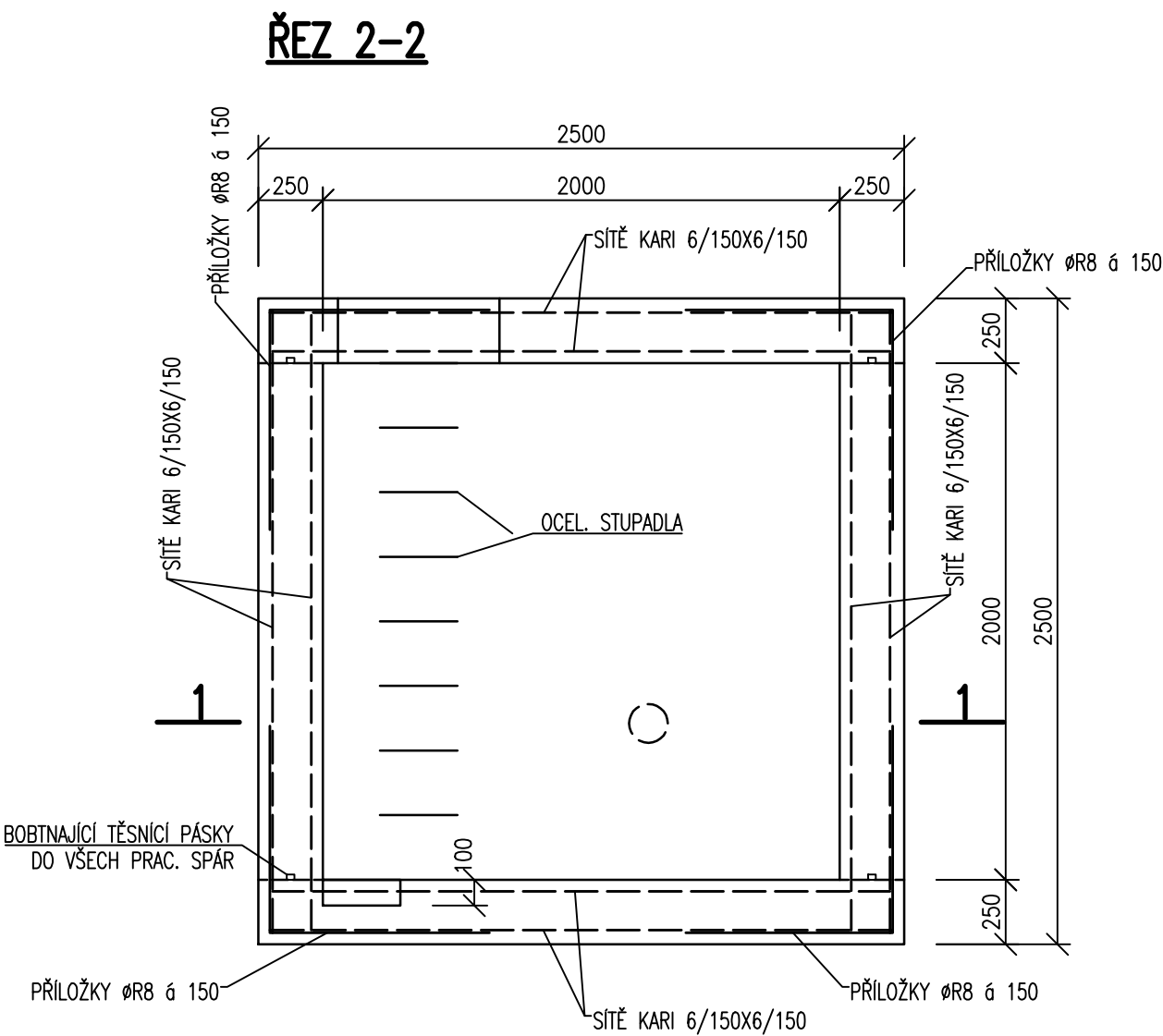
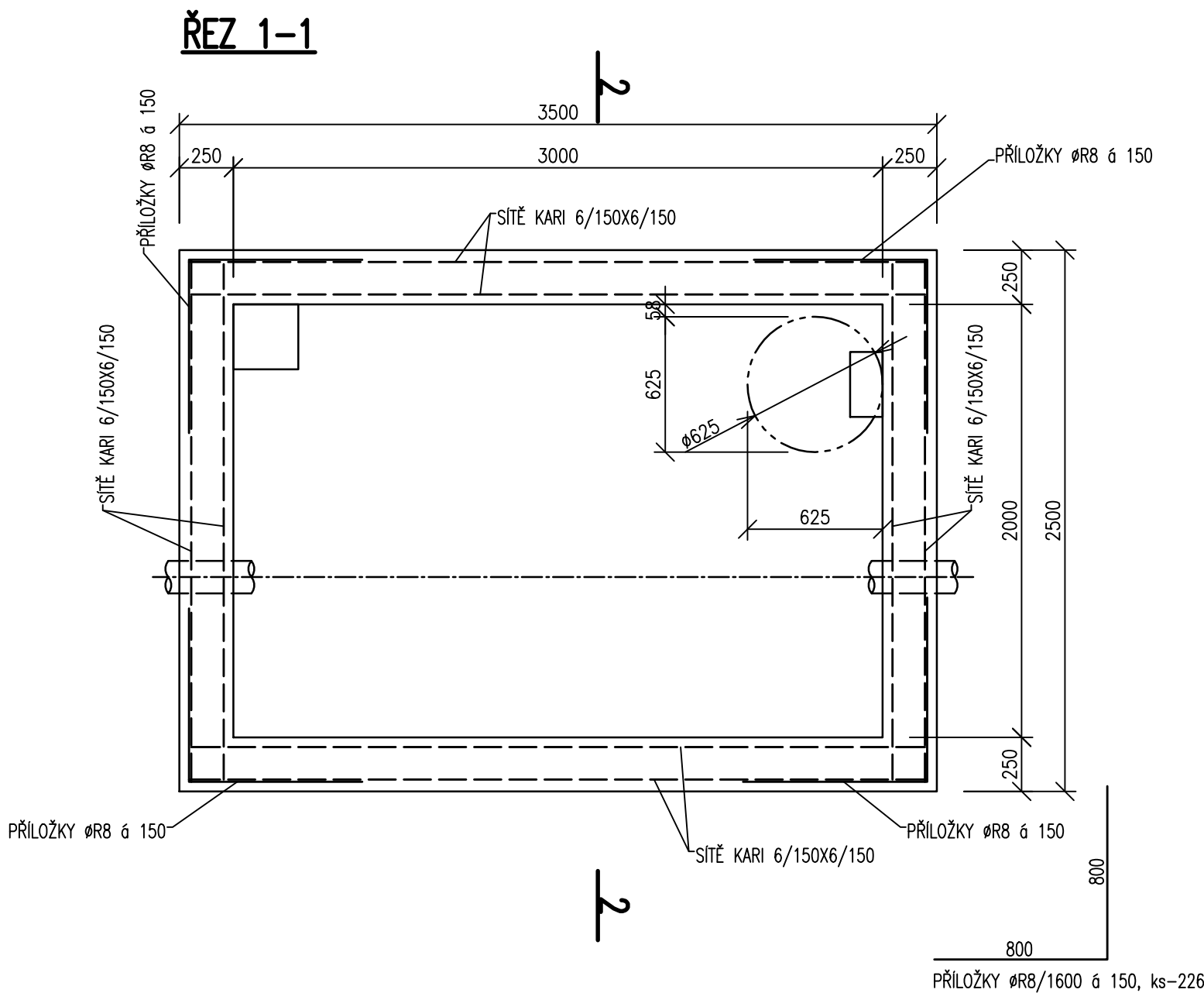


S0 31–Zásobní řád pitné vody (stavební část)
VÝZTUŽ ARMATURNÍ ŠACHTY



- POZN.
- PRACOVNÍ SPÁRY BUDOU TĚSNĚNY UPROSTŘED PRŮŘEZU POMOCÍ TĚSNICÍCH PÁSKŮ NA BÁZI BENTONITU.
 - POTRUBÍ BUDE OSAZENO DO BEDNĚNÍ A BUDE PO OBVODI TĚSNĚNO. TĚSNĚNÍ JE ZÁLEŽITOSTÍ TECHNOLOGIE (PŘEDPOKLÁDAJÍ SE TĚSNICÍ PÁSKY)
 - VÝZTUŽ (SÍTĚ) SE V MÍSTĚ PROSTUPŮ PROSTŘIHNE.
 - V MÍSTĚ KŘÍŽENÍ SÍTÍ SE PROSTŘIHNOU PŘÍČNÉ PRUTY
 - STYKOVÁNÍ SÍTÍ PŘESAHEM min. 300 mm
 - CELKOVÁ PLOCHA SÍTÍ KARI 6/150x6/150 JE 105 m2, CELKOVÁ HMOTNOST SÍTÍ JE 311 kg
 - CELKOVÝ POČET PŘÍLOŽEK R8 JE 226, CELKOVÁ DÉLKA VÝZTUŽE R8 JE 143 m, CELKOVÁ HMOTNOST VÝZTUŽE R8 JE 150 kg

krytí 30 mm
BETON C25/30–XC2
VÝZTUŽ 10505(R)
SÍTĚ KARI 6/150x6/150

TENTO VÝKRES JE DUŠEVNÍM VLASTNICTVÍM FIRMY BAŇSKÉ PROJEKTY TEPLICE A.S., BEZ JEJÍHO PÍSEMNÉHO SOUHLASU NESMÍ BÝT POUŽIT A KOPÍROVÁN TŘETÍ OSOBOU, JÍ PŘEDÁN ČI S NÍM JINAK NAKLÁDÁNO							
MĚŘÍTKO ORIGINÁLU 1:25	PROJEKTANT	ING.ŠMELHAUS		HIP	ING.BALCAROVÁ	DATUM	08/2006
	VYPRACOVAL	ING.ŠMELHAUS		TECH.KONTR.	ING.KURKA,CSc.	STUPEŇ PD	ZDS
	PROJEKTOVÁ KANCELÁŘ : STAVEBNÍ					POČET F-A4	3
 BAŇSKÉ PROJEKTY TEPLICE akciová společnost		ZAKÁZKA: JEZERO MOST – NAPOJENÍ NA KOMUNIKACE A IS – ČÁST III ČÁST: S0 31–Zásobní řád pitné vody (stavební část) (zadávací dokumentace stavby)					POŘ.ČÍSLO 6
		OBSAH: VÝZTUŽ ARMATURNÍ ŠACHTY ČÍSLO ZAKÁZKY: 1855/ZDS					
OBJEDNATEL :		STATUTÁRNÍ MĚSTO MOST					ST-1-06279